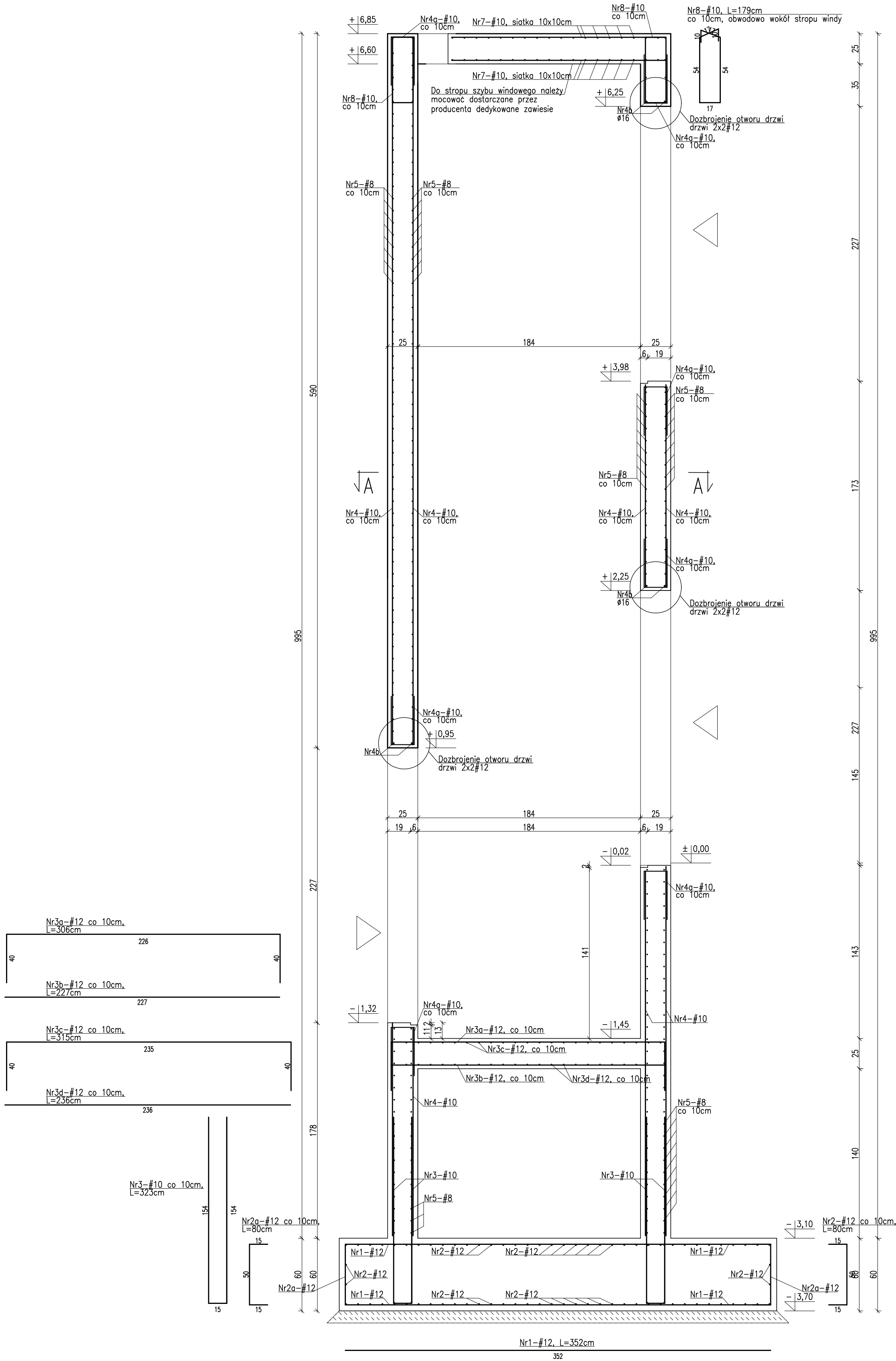
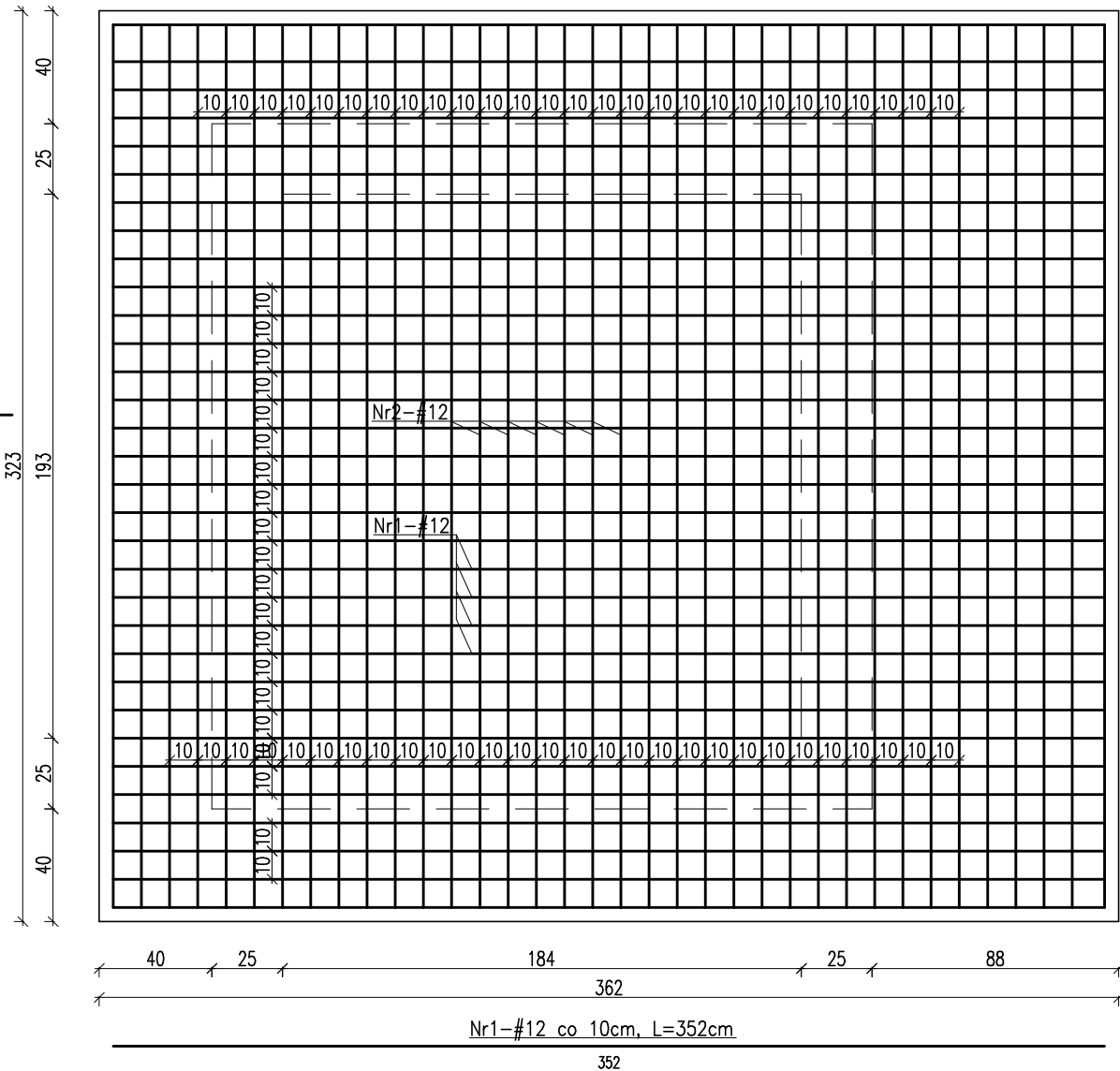


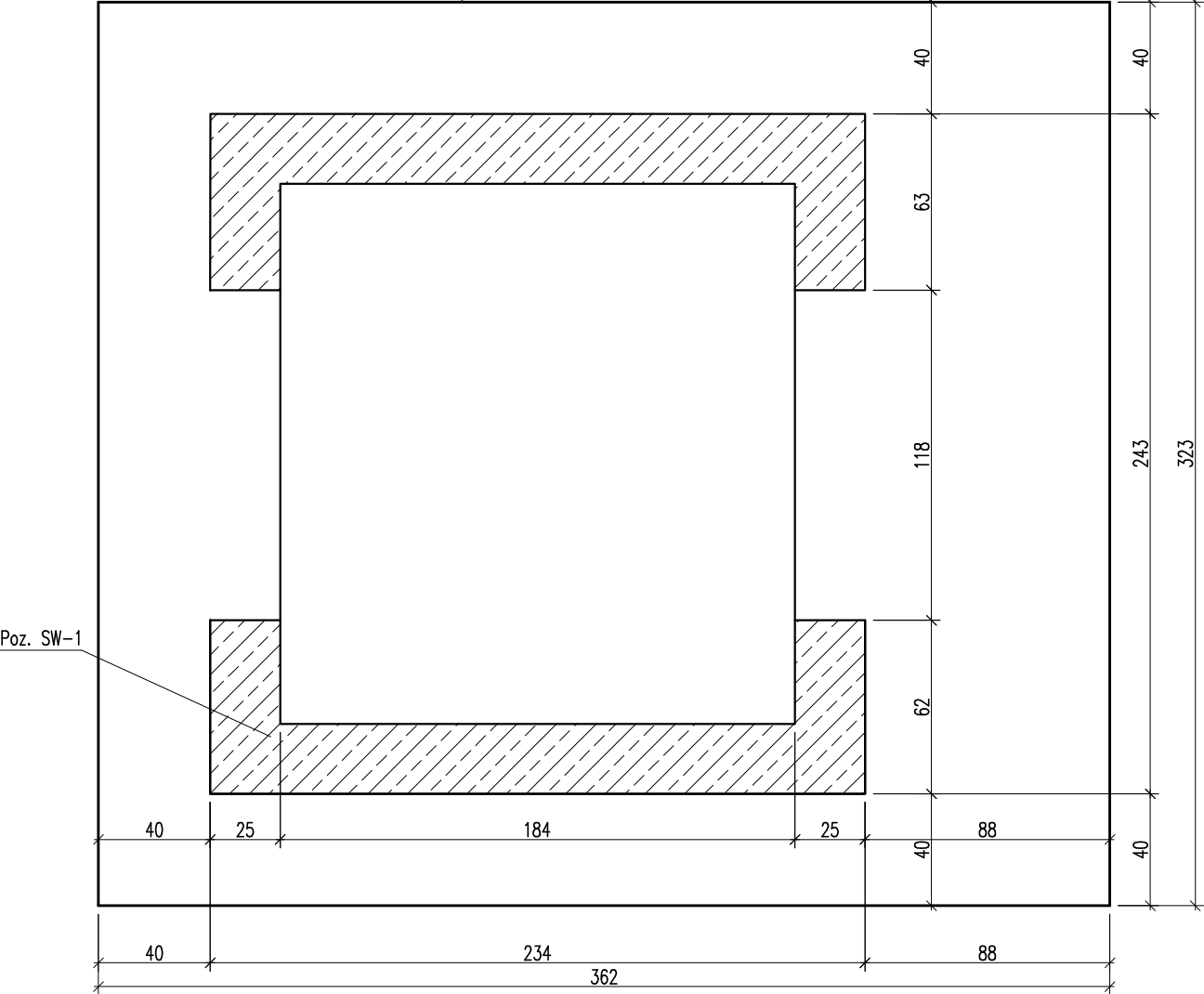
PRZEKRÓJ B-B
skala 1:25



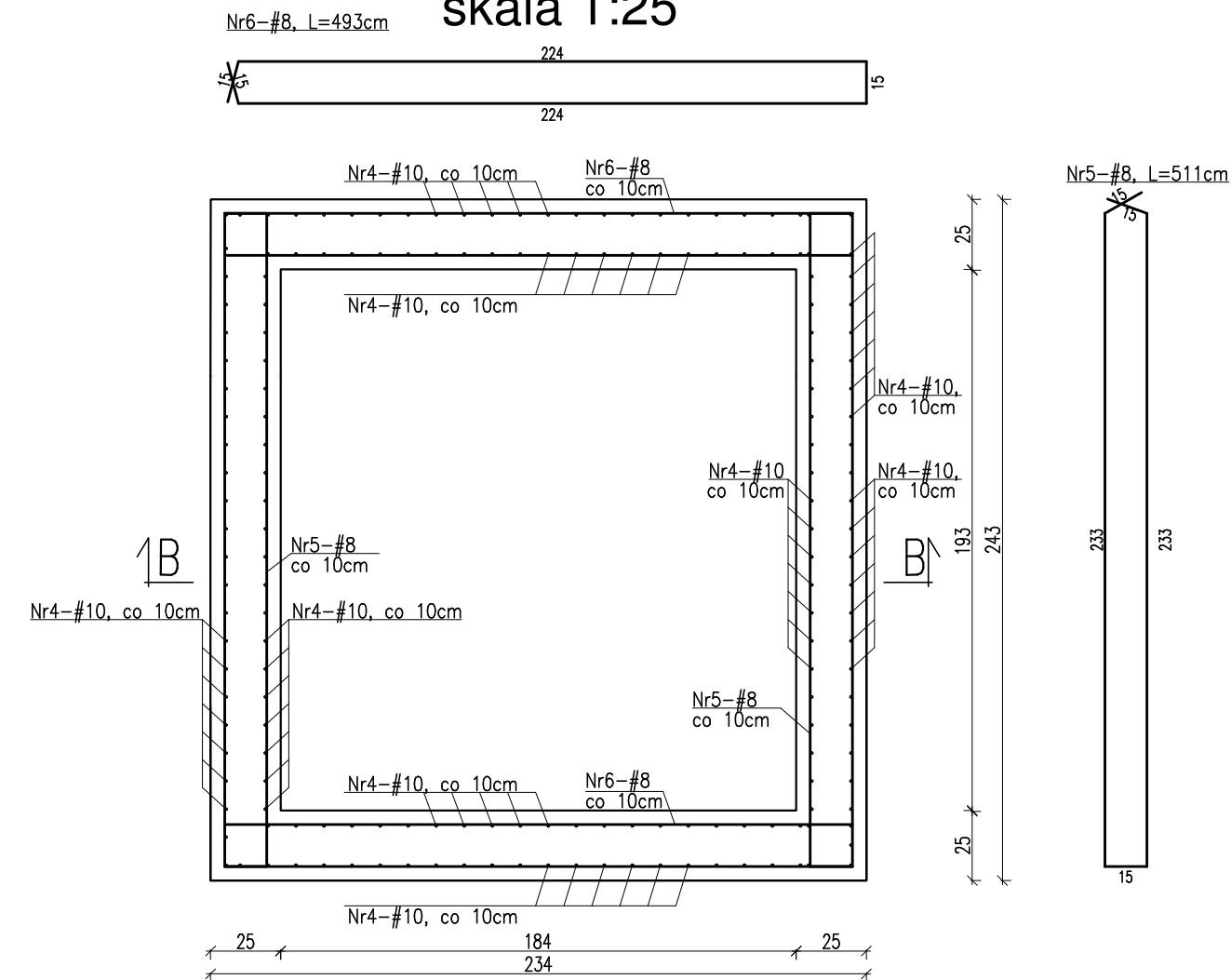
Płyta denna zbrojenie górne i dolne



RZUT- SCHEMAT
skala 1:25




PRZEKRÓJ A-A
skala 1:25



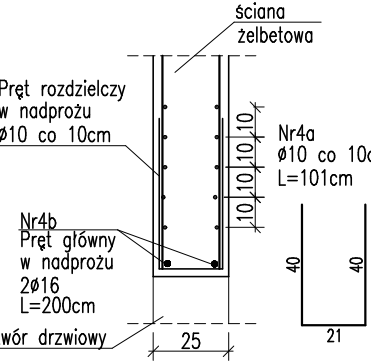
| ZESTAWIENIE STALI ZBROJENIOWEJ DLA Poz. SW-1 | | | | | | | | | | | | |
|--|------------------------------|------------------|----------------|--------------------------------|-------------------------|-------------------------------|---------|---------|--------|-------|-------|-------|
| Nr pręta | Liczba elementów (metrów) | Średnica (mm) | Długość (m) | Liczba w 1 elemencie (szt.) | Liczba ogólna (szt.) | Długość ogólna AINN-RB500W | | | | | | |
| | | | | | | ø 6 | ø 8 | ø 10 | ø 12 | ø 16 | ø 20 | |
| 1 | 1 | 12 | 3,52 | 64 | 64 | * | * | * | 225,3 | * | * | |
| 2 | | 12 | 3,13 | 72 | 72 | * | * | * | 225,4 | * | * | |
| 2a | | 12 | 0,80 | 72 | 72 | * | * | * | 57,6 | * | * | |
| 3 | | 10 | 3,23 | 86 | 86 | * | * | 277,8 | * | * | * | |
| 3a | | 12 | 3,06 | 20 | 20 | * | * | * | 61,2 | * | * | |
| 3b | | 12 | 2,27 | 20 | 20 | * | * | * | 45,4 | * | * | |
| 3c | | 12 | 3,15 | 20 | 20 | * | * | * | 63,0 | * | * | |
| 3d | | 12 | 2,36 | 20 | 20 | * | * | * | 47,2 | * | * | |
| 4 | | 10 | 9,90 | 176 | 176 | * | * | 1742,4 | * | * | * | |
| 4a | | 10 | 1,01 | 74 | 74 | * | * | 74,7 | * | * | * | |
| 4b | | 16 | 2,00 | 6 | 6 | * | * | * | * | 12,0 | * | |
| 4c | | 12 | 1,00 | 24 | 24 | * | * | * | 24,0 | * | * | |
| 5 | | 8 | 5,11 | 200 | 200 | * | 1022,0 | * | * | * | * | |
| 6 | | 8 | 4,93 | 200 | 200 | * | 986,0 | * | * | * | * | |
| 7 | | 10 | 11,30 | 20 | 20 | * | * | 226,0 | * | * | * | |
| 8 | | 10 | 1,97 | 86 | 86 | * | * | 169,4 | * | * | * | |
| Długość ogólna wg średnic | | | | | | m | 0,0 | 2008,0 | 2490,3 | 749,0 | 12,0 | 0,0 |
| Masa jednostkowa | | | | | | kg | 0,222 | 0,395 | 0,617 | 0,888 | 1,580 | 2,470 |
| Masa ogółem wg średnic | | | | | | kg | 0,00 | 793,2 | 1536,5 | 665,1 | 19,0 | 0,0 |
| Masa ogółem wg rodzajów stali | | | | | | kg | 0,00 | 3013,81 | | | | |
| Masa całkowita | | | | | | kg | 3013,81 | | | | | |

| MATERIAŁ BUDOWLANY: | EKSPOZYCJA: | OTULINA: |
|--|------------------------|--|
| BETON: C8/10 C30/37 W8 | STR. WEWNĘTRZNA XD2 | ELEMENTY MAJĄCE KONTAKT Z GRUNTEM 50mm |
| STAL ZBROJENIOWA: A-IIIIN(RB-500W) STAL KONSTRUKCYJNA: S235JR | STR. ZEWNĘTRZNA XC2 | ELEMENTY POZOSTAŁE 45mm |
| DREWNO: | GL24 | |

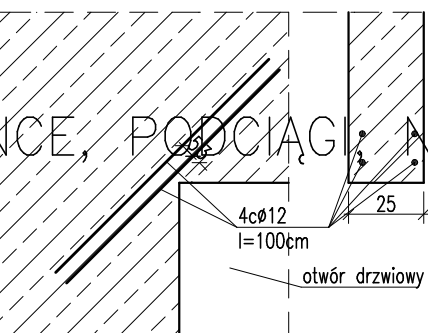
- PRZED PRZYSTĄPIENIEM DO ROBÓT ZIEMNYCH NALEŻY SZCZEGÓŁOWO ZAPOZNAĆ SIĘ Z OPERATEM GEOTECHNICZNYM WYKONYWANYM DLA TERENU PRZEWIDZIANEGO POD BUDOWĘ.
- W TRAKCIE PROWADZENIA ROBÓT ZIEMNYCH NALEŻY ANALIZOWAĆ STAN I RODZAJ GRUNTÓW ZNAJDUJĄCYCH SIĘ W WYKOPACH FUNDAMENTOWYCH. W PRZYPADKU POJAWIENIA SIĘ ROZBIEŻNOŚCI Z PROJEKTEM GEOTECHNICZNYM NALEŻY SKONTAKTOWAĆ SIĘ Z PROJEKTANTEM.
- STOPY I ŁAWY FUNDAMENTOWE WYKONAĆ WG SZCZEGÓŁOWYCH RYSUNKÓW KONSTRUKCYJNYCH NALEŻY ZWRÓCIĆ SZCZEGÓŁNĄ UWAGĘ NA POZIOM POSADOWIENIA FUNDAMENTÓW ISTNIEJĄCYCH PRZED ROZPOCZĘCIEM FUNDAMENTOWANIA ZWERYFIKOWAĆ POZIOMY POSADOWIEŃ Z PROJEKTEM
- ŁAWY I STOPY FUNDAMENTOWE IZOLOWAĆ PRZECIWWILGOCIOWO I ANTYKOROZYJNIE ZGODNIE Z OPISEM, IZOLACJA ŚCIAN I POSADZEK WG PROJEKTU ARCHITEKTURY
- ŚCIANY FUNDAMENTOWE DO POZIOMU IZOLACJI POZIOMEJ WYKONAĆ Z BŁOCKÓW BETONOWYCH KLASY B20, NA ZAPRAWIE CEMENTOWEJ MARKI 8 – TRZPIENIE ŻELBETOWE WG RYSUNKÓW SZCZEGÓŁOWYCH
- ROZPATRYWAĆ ŁĄCZNIE Z PROJEKTEM ARCHITEKTURY I PROJEKTAMI BRANŻOWYMI
- W RAZIE NIEZGODNOŚCI POINFORMOWAĆ PROJEKTANTA W TRYBIE NADZORU AUTORSKIEGO.
- UŁOŻONY BETON ZAWIBROWAĆ
- WSZYSTKIE OTWORY W STROPACH I BRUZYD W ŚCIANACH WERYFIKOWAĆ Z PROJEKTEM ARCHITEKTURY I PROJEKTAMI BRANŻOWYMI.
- WSZYSTKIE ŁĄCZONIE ZE SOBĄ POZYCJE ŻELBETOWE (JESLI NIE OZNACZONO INACZAJEJ) NALEŻY "PRZEWIAZYWAĆ" WZAJEMNIE Z UWZGLĘDNIENIEM DŁUGOŚCI ZAKŁADU PRĘTÓW ZBROJENIOWYCH
- WSZYSTKIE BRUZYD, PRZEBIECIA I OTWORY WYKONAĆ ZGODNIE Z WYTYCZNYMI PROJEKTÓW BRANŻOWYCH, W RAZIE KOLIZJI POINFORMOWAĆ PROJEKTANTA W TRYBIE NADZORU AUTORSKIEGO.

| PROJEKT WYKONAWCZY | |
|--|--|
| <div></div> <div>PRACOWNIA ARCHITEKTONICZNA PIOTR DOMINICZAK BUDOWA PRZYSZKOLNEJ KRYTEJ PIŁAWALNI pn. "DOLNOŚLĄSKI DELFINEK" ORAZ CENTRUM FITNESS PRZY SZKOLE W ZMIGRODZIE NA UL. SIENKIEWICZA</div> | <div>Długość: 1:25 (1:25)</div> <div>W10</div> |
| | <div>INWESTOR:</div> <div>GMINA ZMIGRÓD Plac Wojska Polskiego 2-3 55-140 ZMIGRÓD</div> |
| | <div>LOKALIZACJA:</div> <div>ZMIGRÓD ul. Siemkiewicza dz. nr 43.1/1, 1/3 - obr. 00012 Zmigród, ark.13 jedn. ewid. 0022006_4 Zmigród-Miasto</div> |
| | <div>Poz. SW-1</div> |
| | <div>skala: 1:25</div> |
| <div>BRANŻA:</div> <div>KONSTRUKCJA</div> | |
| <div>PROJEKTANT:</div> <div>mgr inż. Wojciech Łępszy UAN-8386/62/90 w specjalności konstrukcyjno-budowlanej</div> | |
| <div>SPRAWDZAJĄCY:</div> <div></div> | |
| <div>OPRACOWAŁ:</div> <div>mgr inż. Krzysztof Czarnała</div> | |

Schemat nadproża
(skala 1:25)



Schemat dozbrojenia narożi
drzwiowych (skala 1:25)



4. SŁUPY, WIENCE, PODCIĄGI, NADPROŻA WYKONYWAĆ WG RYSUNKÓW SZCZEGÓŁOWYCH